

# 2025 『コーダイフェスタ』 実施要項 **案**

2025フェスタ実行委員会

2025年度、早2ヶ月過ぎました。各クラスに於かれましては順調に新たな仲間づくりが進んでおられると思います。

コーダイフェスタは、高大の大きなイベントであり、受講生が主体的に仲間と共に作り上げた共通課題に向かい取り組んでいる過程を通して一体感を共有し、互いに各クラス取り組みやクラス間においても交流が深まり皆頑張っている姿を見て自らも楽しむ、そして高大がもっと身近に感じられ場です。

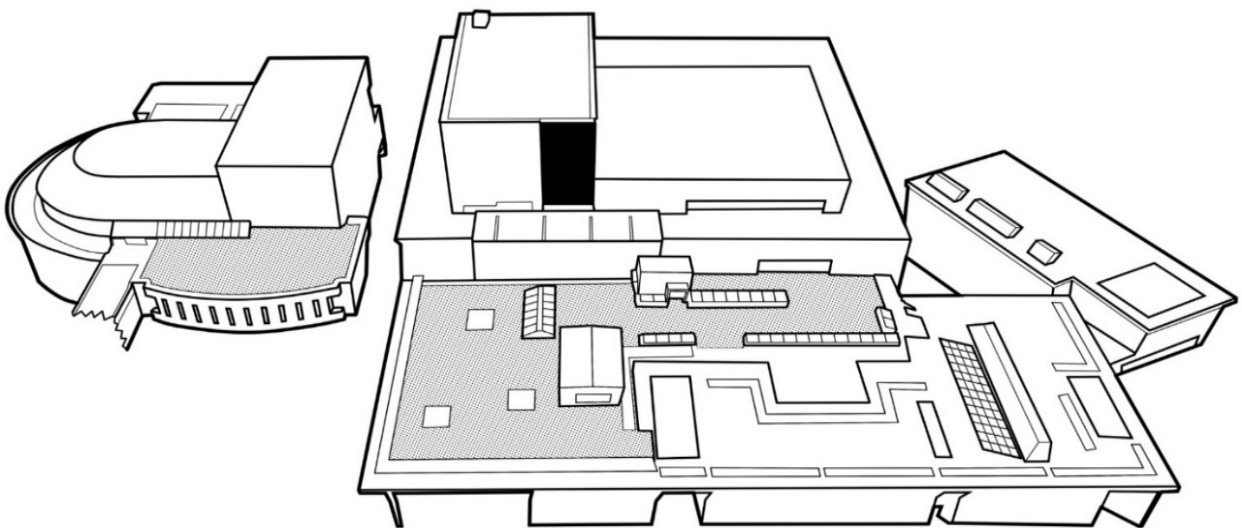
「皆で楽しもう、フェスタだ 祭典だ！」 が今年のテーマです

当クラスはステージ発表、展示発表などこだわることなく新たな発想で今までと違った一生懸命作り上げた作品を共に楽しみましょう

クラスを越えた皆さまのアイデアで開催します。

**ステージ参加者募集中** 楽しい・面白い・奇抜なステージ出演等を今回も募集します

是非、各クラスでは、テーマに沿った新たなアイデアでの発表の準備をお願いします。



(会場外観スケッチ)

認定 NPO 法人 大阪府高齢者大学校 (コーダイ)

〒540-0006 大阪市中央区法円坂 1-1-35 電話:06-6360-4400



## コーダイフェスタ概要

○ 日 時 2025年 11月 19日(水) 10時～15時(予定)

○ 場 所 豊中市立文化芸術センター (全館使用)  
阪急電車 宝塚線 曾根駅(普通電車)徒歩 5分

○ テーマ **「皆で楽しもう、フェスタだ 祭典だ！」**

○ 参 加 者 大阪府高齢者大学校受講生・各クラブ・校友会

○ フェスタの参加につきましては展示かステージの2つから選択

① ステージでの演技等 (15分位、ステージエントリー数による、公平に振り分ける。)

合唱・演劇等

PC・動画等で説明する

② 従来とおり展示する。

壁面と使いパネル・模造紙等による多彩な発表 机等使用する。

○ 参加方法について

① フェスタ参加申込書について

「ステージ」か「展示」を記入して6月17日(火)までに各曜日担当に提出願います。

クラブ他の提出先は6F事務所CD机の上のフェスタ専用箱に

- ・ ステージ・・・コーラス、劇、朗読・プロジェクターなどでの発表
- ・ 展 示 ……パネル・模造紙等による多彩な発表

② 企画書の提出について

フェスタ参加申込書に記入されてから、詳細な内容を記入してください。提出期限は

7月の最終講座終了までに曜日担当に、クラブ他の提出先は6F事務所CD机の箱に

③ 企画書(最終)の提出について(クラス、クラブ等も)

提出期限は9月末までに曜日担当に提出

④ これを基に各クラス・クラブ等と最終確認を行います。

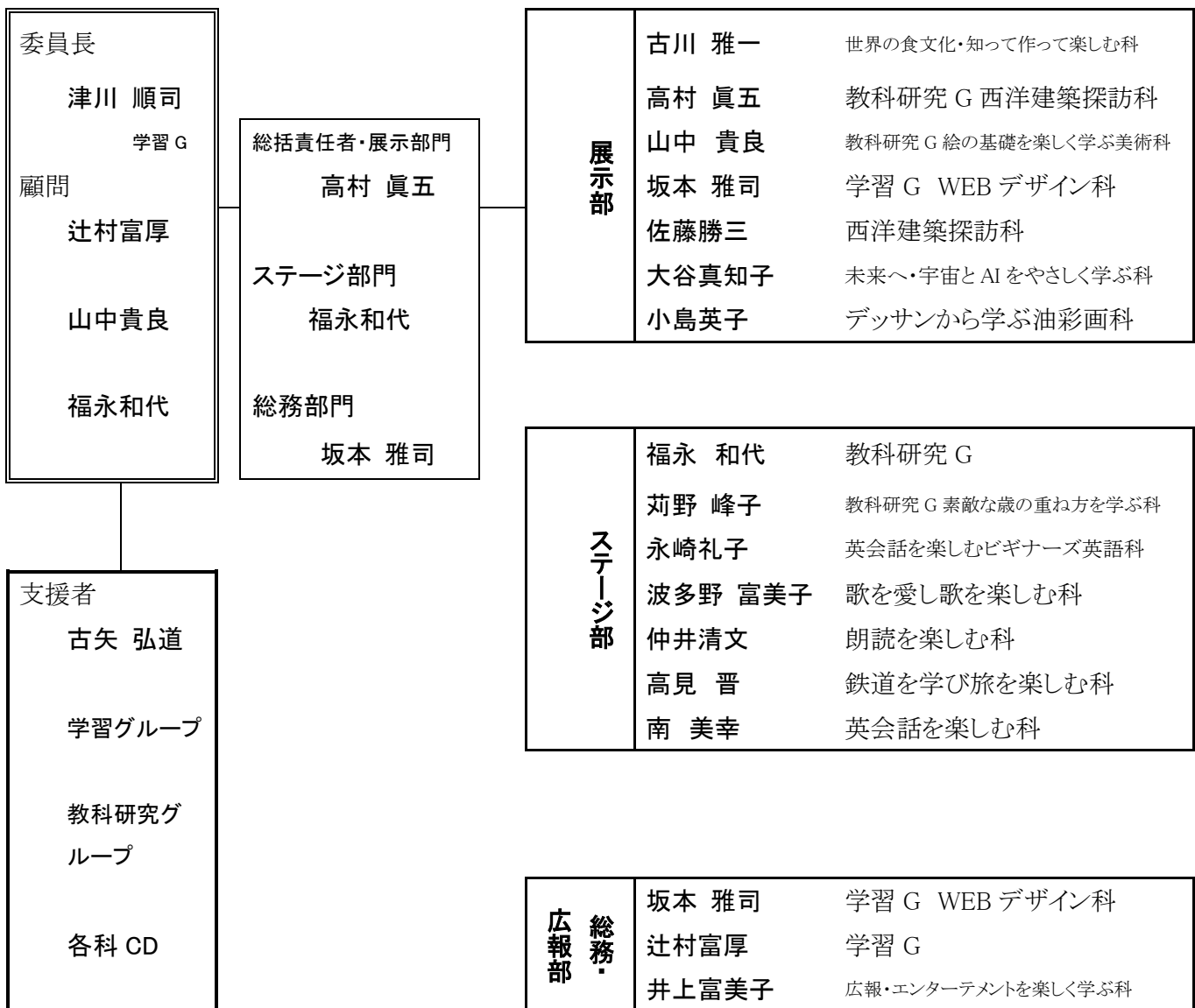
予定としまして10月9日(木)～10月10日(金)を予定。

場所は 東館 201号室・401号室・402号室に分散して実施

○運 営 体 制

- ・実行委員会……全体の計画における実施運営
- ・展示 各クラスから参加申込書・企画書を確認し、各会場における、展示の配置、作品の運搬片付け等を調整/実施する。
- ・ステージ 各クラスから参加申込書・企画書を確認し、プログラム企画及び進行、等を調整/実施する。
- ・総務 会場の受付・案内(ポスター掲示), 救護室・食事場所, 豊中市立文化芸術センターとの協議連絡などを調整/実施する。

●実行委員会メンバー



・各クラス CD・フェスタ担当の方

前日/当日の運営への協力をお願いします。(各所運営、役割分担等、後日を連絡いたします。)



豊中市立文化芸術センター レイアウト図 【※】中ホールは、別の建物(アクア文化ホール)です。】



## 2025 コーダイフェスタ Q&A

Q1 : 「クラス発表について」 今まで展示だったけれど、変えて良いですか？

この様なクラス歓迎です。クラスの展示会場では話せないクラスの楽しさや学習内容紹介を舞台上で発表して楽しんで下さい。方法は自由です。例えば、面白かった授業内容とか、ユーモアある先生の紹介、自主活動を楽しんでいる紹介、など。クラス内で色々と話して、創意工夫を凝らして皆に発表して下さい。方法はプロジェクター・動画・劇・歌でも OK です。ステージに参加出来ます。内容によりましては、相談に乗ります。お問い合わせください。

Q2 : ステージと展示両方に参加申込書・企画書を出せますか？

どちらかにしてください。(不明点が有れば相談しながら進めましょう。問い合わせください。)

Q3 : ステージでの発表ですが、ホールを指定できますか？

指定できません。各科から参加によりホールの決定をいたします。

Q4 : 展示について、場所及び広さの指定はできますか？

指定できません。参加の状況により、決定します。  
各クラスの班の数が目安です。

Q5 : クラス単位での展示かステージとします。

それぞれのクラスの楽しさ・面白さ・特異な面等自由に発揮してください。  
今回は他クラスとの合同発表は出来ません。

Q6 : ステージ出演の方にリハーサルは準備していません。

前回のアンケートにより、他の展示初めステージが見られなかつた意見が多数あり、リハーサル時間を省略する事で、鑑賞して頂ける時間を増やすことにしました。

Q7 : 最終打ち合わせは如何なっていますか？

最終企画書提出後に各クラスとの最終打ち合わせを行います。  
10月9日(木)・10月10日(金) 東館にて、10時から15時まで

展示では場所の広さ・レイアウト等  
ステージ出演では最終打合せ以後の変更出来ません。また、実行委員会のスタッフ以外はステージのバックヤードでの指示は出来ません。

Q 8 : 展示の準備について、当日はダメですか？

基本は前日をお願いします。簡単に貼り付けだけで有れば可能です。(テープは指定です)  
展示準備に時間がかからない場合は当日朝からも大丈夫です。(少人数の準備要員の方は8時です。)

Q 9 : 一般の方の来場は可能でしょうか？

可能です。

Q 1 0 : 昼食は下記内容に従って下さい。

前回通り、場所を指定して(後日)、片手で食事が可能で、ゴミが少ない包装のおにぎりやサンドイッチ(お箸を使うお弁当は不可)であれば、**会館内に持ち込んだゴミは必ず持ち帰りです。**

Q 1 1 : 当日までのリハーサルが出来ますか？

成果の発表会と違います。出来ません。

Q 1 2 : 当日受講生の皆さんの出席の時間は？

受講生の皆様は会場10時(予定)からの開館です。終了が15時(予定)です。  
各クラスのCDさんは当日の出席者数の確認をお願いします。  
当日の午後13時までに出席者数を本部受付まで報告をお願いします。

Q 1 3 : 当日の片付けについて **願です。必ずゴミはお持ち帰り下さい。**

展示されるクラスの皆様に、閉会式後片付けを行ってください。

Q 1 4 : 手荷物の預けるところは在りますか？

コインロッカーが有りますが少ししか有りません。それ以外は有りません。ステージに出演される方貴重品は必ず身に付けてください。

コーダイフェスタに関しての相談・問い合わせはCDさんから各曜日担当に連絡してください。

**願です。豊中市立文化芸術センターに直接電話での問い合わせ等しないで下さい。**

# 2025 コーダイフェスタ参加申込書

クラスエントリー用

申込締切日:6月17日(火)曜日までに、曜日担当に提出して下さい。

- (注記) ①ステージ参加人数:最大1ステージ50人位まで  
 ②ステージ演技・発表時間:最大15分位(参加数により決定)  
 ③壁面利用の模造紙は:最大1クラスにつき班数×1枚

\*後日、「企画書」にて詳細をご提出いただきますのでご協力お願いします。

クラス名	(No. )		曜日
*参加されるクラス名および番号・曜日をご記入下さい。			
担当連絡先	お名前		携帯番号
	メールアドレス		
CD連絡先	お名前		携帯番号
	メールアドレス		
参加区分	① ステージ	A 演技	演技内容 ( ) 参加予定人数( 人) ピアノ使用 (有・無) スライド使用 (有・無)
		B 発表	スライドを使用する発表 参加予定人数( 人)
	② 展示コーナー	A 壁面利用	班数( 班) 模造紙(縦・横)
		B 対面式	テーブル等を利用する発表 テーブル数( 台)
*ご希望の区分に○印を付して下さい。(①もしくは②→A もしくは B)			
備考欄	*ご希望等がございましたら、ご記入下さい。		



## 2025コーダイフェスタステージ参加申込書

申込締切日:6月17日(火)までに、教育会館本館6Fコーダイ事務局  
フェスタエントリー申込箱まで提出して下さい。

(注記) ①ステージ参加人数:最大1ステージ50人位

②ステージ演技時間:最大15分位(参加数により決定)

\*後日、「企画書」にて詳細をご提出いただきますのでご協力お願いします。

エントリー名		
	*参加されるグループ名、個人名、クラブ名をご記入下さい。	
連絡先	お名前	携帯番号
	メールアドレス	
演技内容		参加予定人数(      人) ピアノ使用 (有・無) スライド使用 (有・無)
備考		





**コーダイフェスタ2025年度「ステージ【グループ・個人・クラブで発表】」に関する企画書**

エントリー名	(注)参加するグループ名、個人名、クラブ名を記入		
代表者	氏名	携帯電話	
	メールアドレス		
提出期限【厳守】	7月末までに、6FCD打合せ機の箱に投函 (注)修正がある場合は、9月末までに再度修正版を提出のこと		
演目・演題 (プログラム記載)			
演技内容			
出演者数	人(最大50人程度)	出演希望時間	分(最大15分程度)
①映像(静止画、動画)、音楽などの使用 不使用(あり なし)を○で囲む			
映像投影【使用(静止画 動画) 不使用】 使用の場合【音あり 音なし】 (注)ファイルはコーダイのパソコンで再生可能な形式(PPT、PDF、JPEG、MP4など)で作成し、USBに保存のこと 音楽を流す【あり なし】 (注)ファイルはコーダイのパソコンで再生可能な形式(MP3など)で作成し、USBに保存のこと (注)映像、音楽を使用する場合はクラス担当がPCを操作。パソコンはコーダイより持参。プロジェクター、スクリーンは常設。			
②必要な機材・資材を○で囲み必要数量などを記入			
スタンドマイク	本、	ハンドマイク	本 (注)ステージでの使用位置を下記レイアウト図に記入のこと
譜面台	台	(注)平台(ステージ上のひな壇)の設置は不可	
机:	台、	椅子:	脚 (注)ステージでの使用位置を下記レイアウト図に記入のこと
ピアノ【使用 不使用】	(注)ピアノは大ホールのみ使用可能		
その他楽器等【使用 不使用】 楽器名等( ) (注)楽器は持ち込みのみ可			
控室(着替、荷物置)	要	不要	
練習室	要	不要	
演技図(イメージ図)	①場面転換数の全てを具体的にスケッチで記載してください ②立ち位置やマイク、机、椅子などの設置位置などを具体的に記載して下さい		
その他注意事項	<ul style="list-style-type: none"> <li>・演技していただくホールと演技順は、演技内容、人数、使用機材などを考慮して実行委員会が決定します。</li> <li>・出演時間はできるだけ希望を尊重しますが、ホール全体の時間配分を考慮して実行委員会が調整します。</li> <li>・事前に進行責任者・司会・演出担当者などを決めていただき、円滑な進行にご協力ください。</li> <li>・出演時間は厳守してください。オーバーした場合、演技途中でも中止していただく場合があります。</li> <li>・舞台入から次の出演者にバトンタッチするまでが出演時間となります。</li> </ul>		